

11がつ19にちの こんだて

ぎゅうにゅう はーふこっぺぱん
すーぷかれー
はんばーぐ
もちむぎさらだ



Today's Quiz

スープカレーの発祥はどこ？

①兵庫県

②埼玉県

③北海道



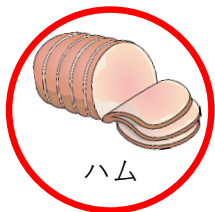
ゆっくり
よくかんで
たべよう



こたえ： ③

「スープカレー」は北海道で誕生した郷土料理ですが、発祥は札幌市の喫茶店「アジャンタ」と専門店「マジックスパイス」といわれています。

11がつ19にち きょうのたべもの



ハム



ソーセージ



ハンバーグ



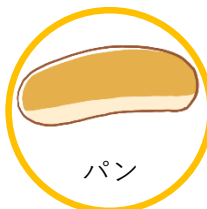
もちむぎ



ルウ



さとう



パン



あぶら



とうもろこし



レモン



にんじん



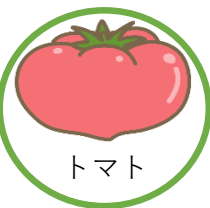
たまねぎ



きゅうり



パセリ



トマト



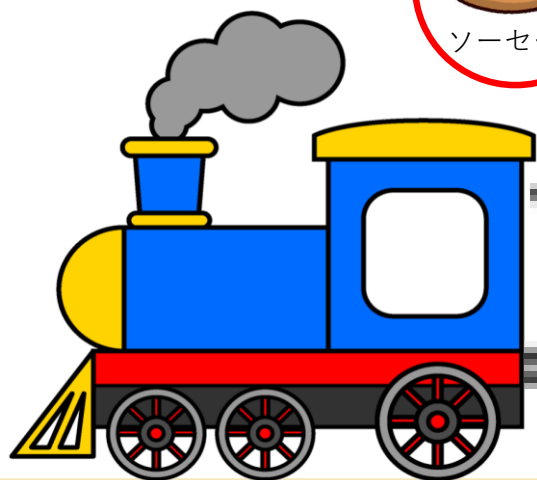
ブロッコリー



かぼちゃ



にんにく



からだを
つくるもと

げんきいっぱい
エネルギーのもと

びょうきにまけない
からだのちょうしを
ととのえる